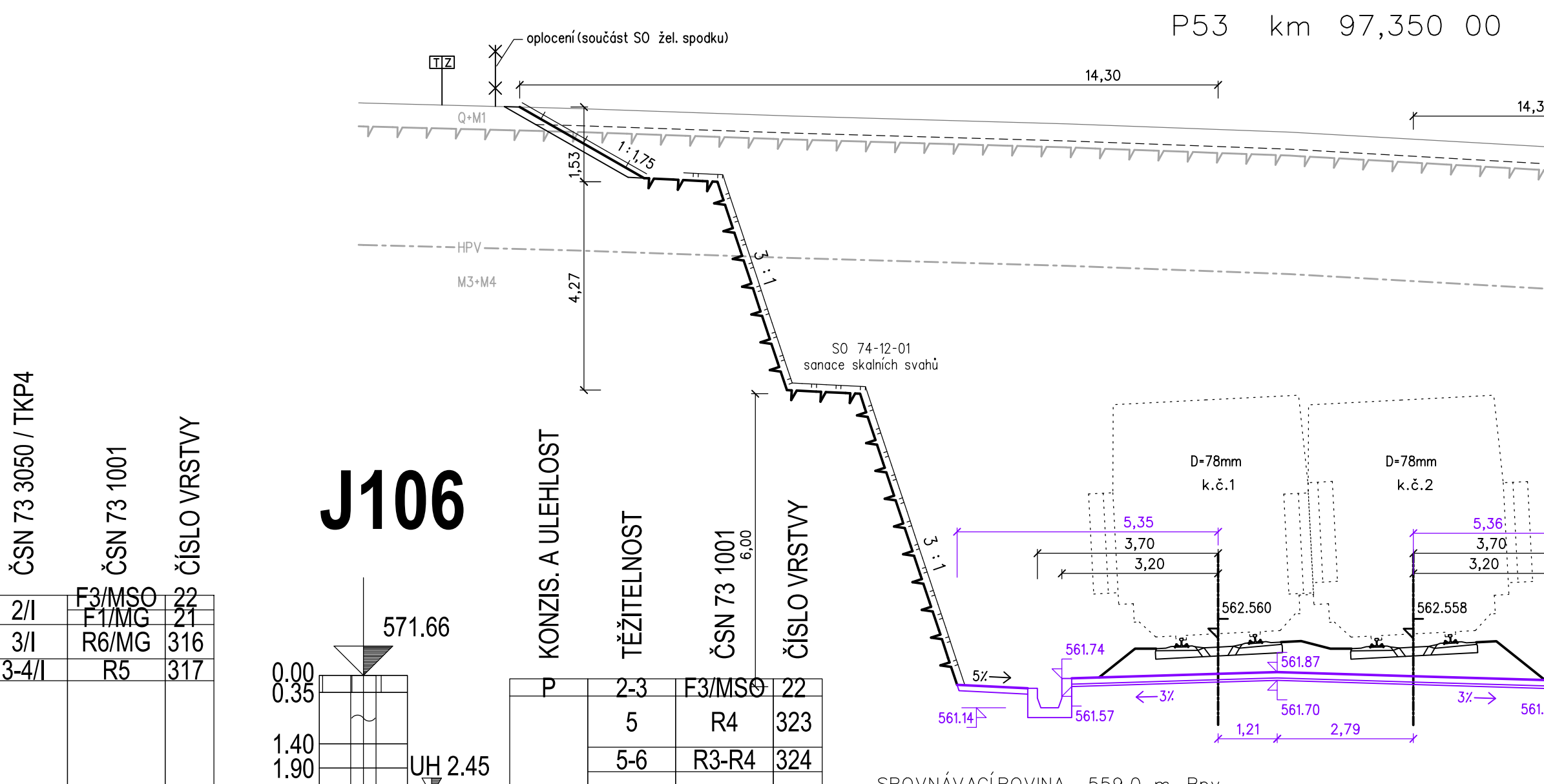


SRVNOVÁČÍROVINA 559.0 m Bpv

VZDALENOST NOVÝCH OS [m]	4.000
POSUNY KOLEJE č.1 [m]	
VZDALENOST STÁVAJÍCÍCH OS [m]	

Legenda:

- stávající stav
- nový stav
- nový stav dle změny 05/2020
- provedeno dle pokynů investora

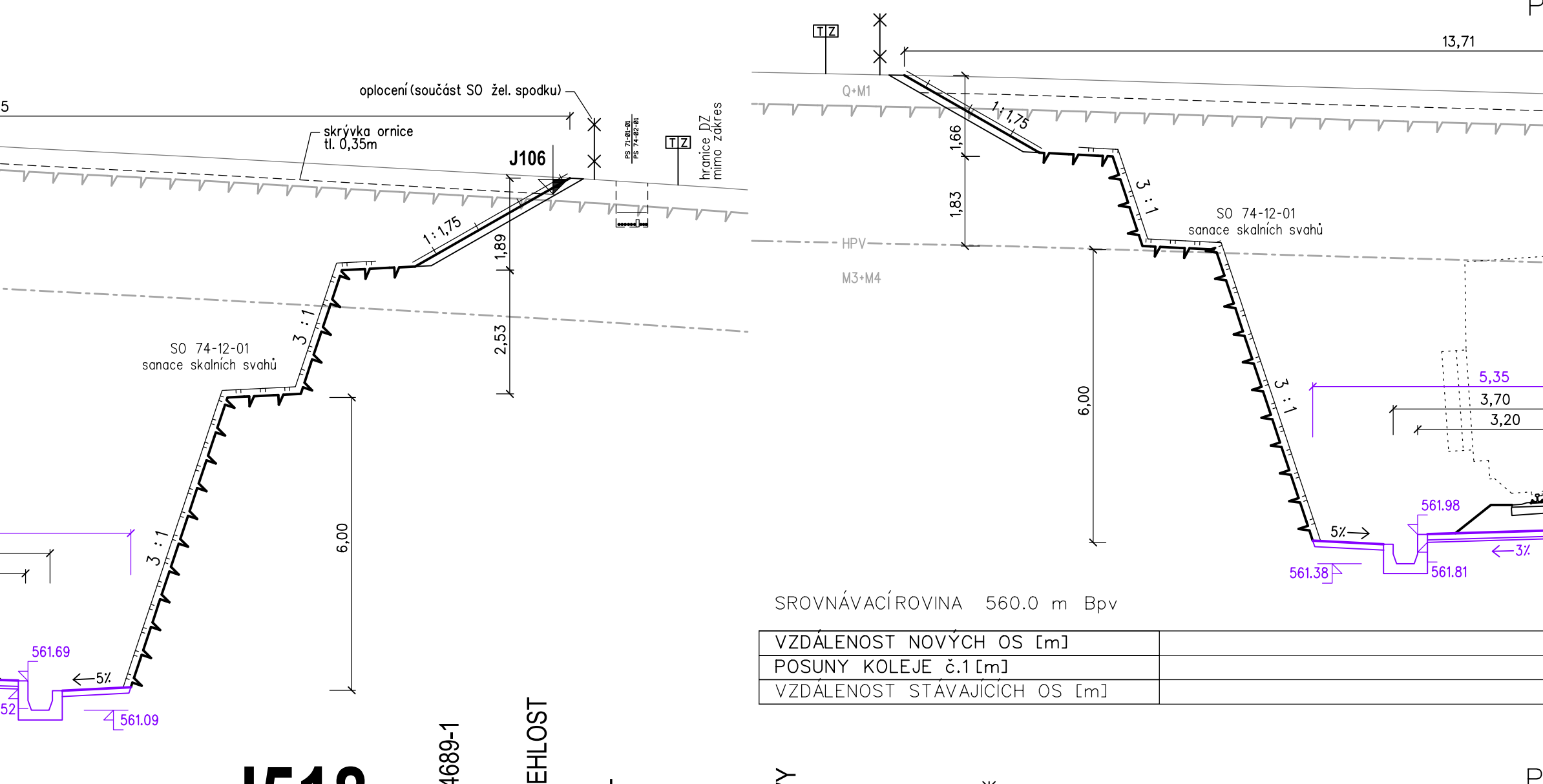


SRVNOVÁČÍROVINA 559.0 m Bpv

VZDALENOST NOVÝCH OS [m]	4.000
POSUNY KOLEJE č.1 [m]	
VZDALENOST STÁVAJÍCÍCH OS [m]	

Legenda:

- stávající stav
- nový stav
- nový stav dle změny 05/2020
- provedeno dle pokynů investora

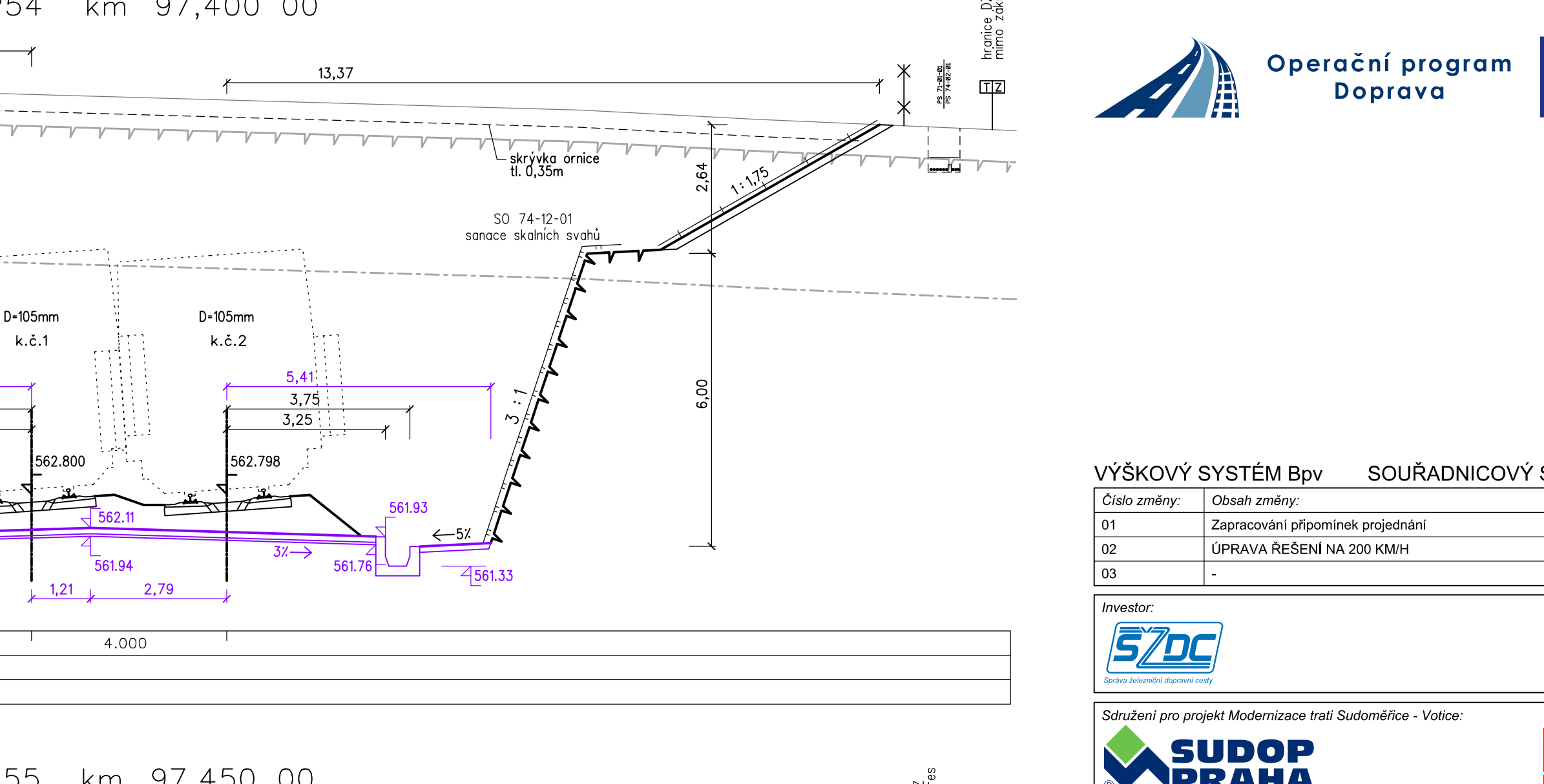


SRVNOVÁČÍROVINA 560.0 m Bpv

VZDALENOST NOVÝCH OS [m]	4.000
POSUNY KOLEJE č.1 [m]	
VZDALENOST STÁVAJÍCÍCH OS [m]	

Legenda:

- stávající stav
- nový stav
- nový stav dle změny 05/2020
- provedeno dle pokynů investora



SRVNOVÁČÍROVINA 560.0 m Bpv

VZDALENOST NOVÝCH OS [m]	4.000
POSUNY KOLEJE č.1 [m]	
VZDALENOST STÁVAJÍCÍCH OS [m]	

Legenda:

- stávající stav
- nový stav
- nový stav dle změny 05/2020
- provedeno dle pokynů investora

VÝŠKOVÝ SYSTÉM Bpv SOUŘADNICOVÝ SYSTÉM S-JTSK

Číslo změny:	Obsah změny:	Datum změny:
01	Zpracování připomínek projednání	06/2013
02	UPRAVA ŘEŠENÍ NA 200 KMH	05/2020
03	-	-

Investor:	Správa železniční dopravní cesty, s.o. Dlažďová 1003/7, 110 00 Praha 1
Stavební správa západ se sídlem v Praze	Sokolovská 278/1955, 190 00 Praha 9

Sdružení pro projekt Modernizace trati Sudoměřice - Votice:

SUDOP PRAHA	METROPROJEKT
--------------------	---------------------

Vedoucí sdružení:	SUDOP PRAHA a.s. Olšanská 1a, 130 80 Praha 3 tel.: +420 267 084 111 fax: +420 224 230 316 e-mail: praha@sudop.cz	Hlavní inženýr projektu: ING. MILOŠ KRAMEŠ
Vedoucí státního:	ING. JIŘÍ SYROVÝ	Garant profese: ING. JAN BONEV

Středisko:				
ŽELEZNIČNÍCH TRATÍ A UZLŮ				
Vedoucí střediska:	Odpovědný projektant SO, IO, PS:	Vypracoval:	Kontroloval:	
ING. JIŘÍ SYROVÝ	ING. JAN BONEV	ING. JAN BONEV	ING. MICHAL MEČL	

Název akce:	Číslo smlouvy:
MODERNIZACE TRATI SUDOMĚŘICE - VOTICE	12 106 201
Část:	Projektový stupeň:
ŽELEZNIČNÍ SVRŠEK A SPODEK SO 71-10-01 SUDOMĚŘICE - ČERVENÝ ÚJEZD, ŽELEZNIČNÍ SVRŠEK SO 71-11-01 SUDOMĚŘICE - ČERVENÝ ÚJEZD, ŽELEZNIČNÍ SPODEK	PROJEKT
Název přílohy:	Datum:
1:100	01 / 2013
Číslo přílohy:	Číslo části:
5.9	E.1.1.1